

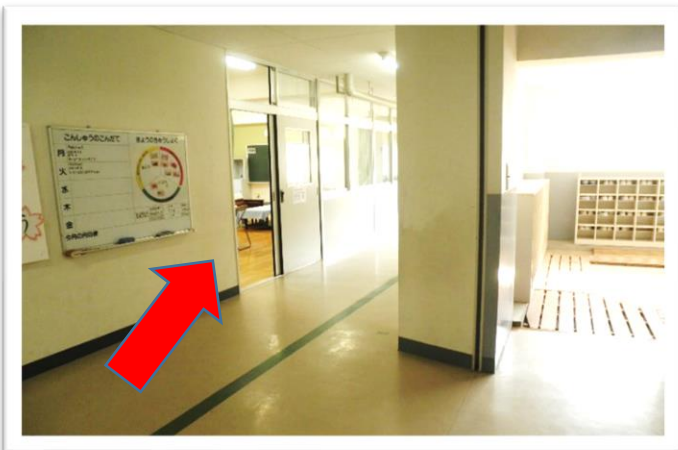
# あした 明日があるさ

海田町立海田西小学校  
スマイルルーム (SSR)  
令和5年4月13日

ご入学・ご進級おめでとうございます

新学年がスタートしました。今年度も海田西小学校にSSR (本校通称：スマイルルーム)

が設置されて3年目になりました。今回、どんな教室なのかをお伝えします。



どこに教室がありますか？

保健室となり  
みんなの靴箱の近くにいます。



なか  
中の様子だよ



担当の先生は？

東 愛 先生です。



## スマイルルームとは・・・

【目的】

SSR (スペシャル・サポート・ルーム)：本校では「スマイルルーム」は、様々な理由で学校に来にくい子が学校とのつながりをなくさないようにするため、その子の居場所をつくる場所です。

ひとりひとりの状況にあわせた勉強のお手伝いをします。

みんなが安心できる居場所をつくるため、そして元気でがんばれる人になれるように力を付ける教室です。

### ①【こころの保健室】

友達関係などで困っている子の相談に乗ったり、勉強のお手伝いをしたりして、みんなが安心して学校生活を送ることができるようにする場所です。

### ②【学びの教室】

勉強に不安や心配を感じている子に、これまでの勉強でわからなかったところの復習などの学力補充も行います。また、興味・関心がある分野を一緒に勉強したり、練習したりしていきます。

### ★教室利用のお約束★

- 使いたいと思ったら、まずおうちの人に相談してください。
- 必ず担任の先生に伝えてから、教室に来てください。